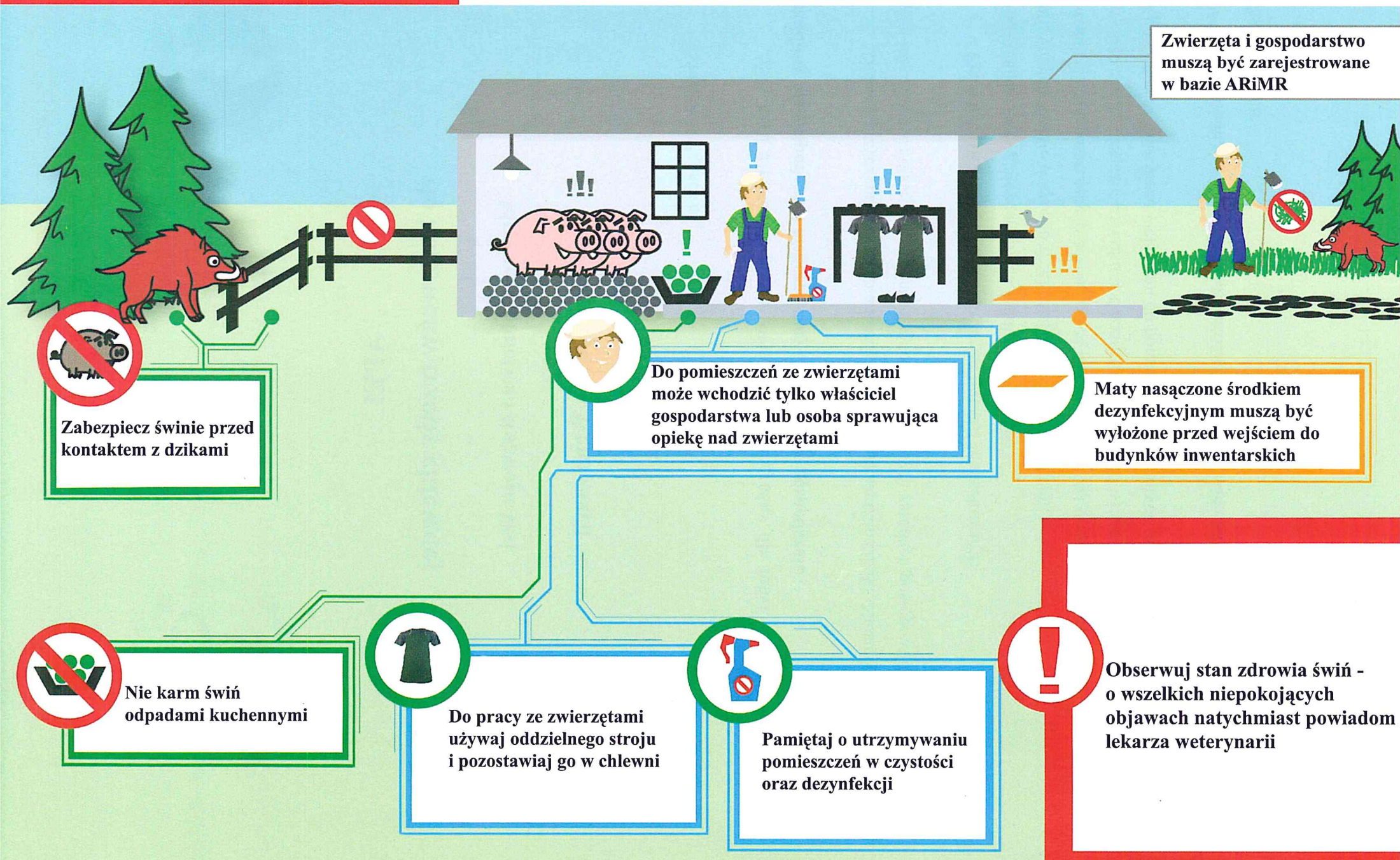


UWAGA ! ASF

ZASADY KTORYCH NALEŻY PRZESTRZEGAC W CELU OCHRONY GOSPODARSTWA PRZED WIRUSEM AFRYKAŃSKIEGO POMORU ŚWIŃ (ASF)

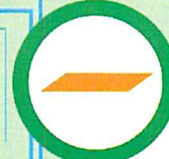
Zwierzęta i gospodarstwo muszą być zarejestrowane w bazie ARiMR



Zabezpiecz świnie przed kontaktem z dzikami



Do pomieszczeń ze zwierzętami może wchodzić tylko właściciel gospodarstwa lub osoba sprawująca opiekę nad zwierzętami



Maty nasączone środkiem dezynfekcyjnym muszą być wyłożone przed wejściem do budynków inwentarskich



Nie karm świń odpadami kuchennymi



Do pracy ze zwierzętami używaj oddzielnego stroju i pozostawiaj go w chlewni



Pamiętaj o utrzymywaniu pomieszczeń w czystości oraz dezynfekcji



Obserwuj stan zdrowia świń - o wszelkich niepokojących objawach natychmiast powiadom lekarza weterynarii



APEL

do hodowców trzody chlewnej

Ministra Rolnictwa i Rozwoju Wsi
oraz
Głównego Lekarza Weterynarii

Szanowni Państwo!

ASF, czyli afrykański pomór świń – nie jest groźny dla ludzi, ale jest bardzo szkodliwy dla gospodarki i niebezpieczny dla Waszych gospodarstw.

Główną przyczyną rozprzestrzeniania się wirusa są zarażone dziki. Niestety przyczyną bywa też człowiek i dlatego przypominamy o podstawowych zasadach postępowania.

Prosimy o bezwzględne przestrzeganie zasad bioasekuracji:

- nie kupujcie świń z niewiadomego źródła pochodzenia,
- utrzymujcie świnię w sposób wykluczający kontakt z dzikami,
- stosujcie tylko pasze zabezpieczone przed dostępem zwierząt wolno żyjących,
- wyłóżcie maty nasączone środkiem dezynfekcyjnym przed wjazdami i wyjazdami z gospodarstw oraz przed wejściami do pomieszczeń, w których utrzymywane są świnię.

Przypominamy też, że za brak stosowania zasad bioasekuracji będą nakładane kary administracyjne.